

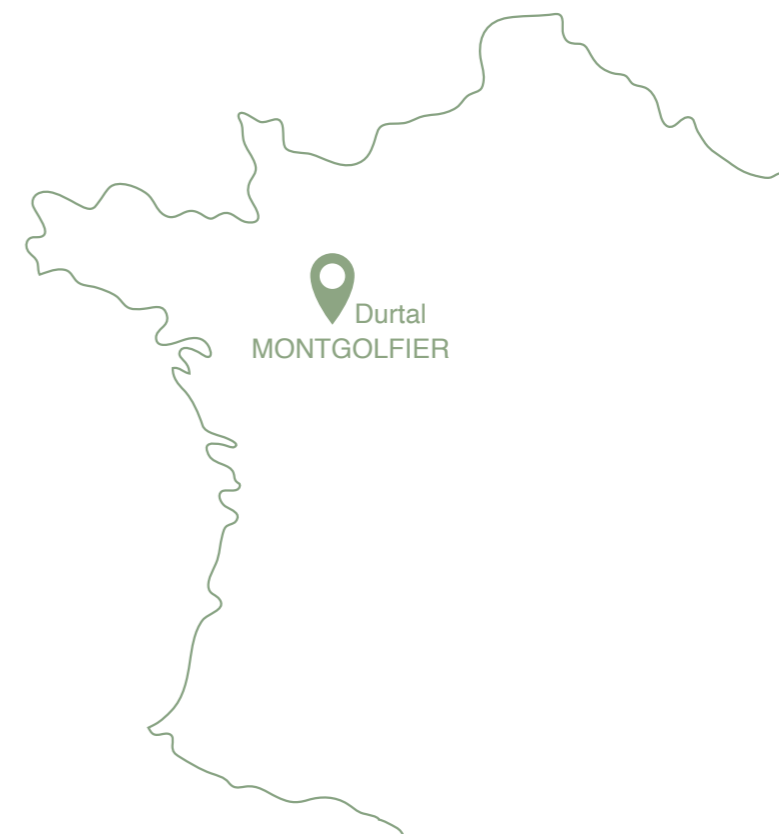


montgolfier

FRANCE



HORIZON
#23



La céramique : métier de passion et d'humilité...

Le travail de la matière, façonnage de la forme en argile et technicité de l'émail, voilà le terrain de jeu de Montgolfier depuis 1947.

Nous utilisons un grès blanc, aux grains fins, complexe à façonner mais très résistant. Les émaux sont développés par notre équipe et sont dosés, superposés, travaillés manuellement pour rendre nos assiettes singulières et uniques.

Ceramics: a work of passion and humility...

From shaping the clay to applying the glaze and firing the pieces, that is the comprehensive art of Montgolfier since 1947.

We use thin white clay, complex to shape, but very resistant. Team-formulated glazes are hand-applied and sometimes double layered, giving our pieces their unique and singular touch.

... dont Montgolfier est un acteur reconnu

Chaque assiette est le miroir de ce travail artisanal conduit dans notre manufacture angevine, labellisée Entreprise du Patrimoine vivant EPV, et adhérente Ateliers d'Art de France. Précurseur dans l'utilisation des émaux satinés, nous avons rendu au grès toute sa noblesse et sa sensualité.

à vos côtés pour créer de la valeur émotionnelle...

C'est pourquoi, les professionnels de l'hôtellerie et de la restauration nous font confiance quotidiennement : des assiettes et contenants, au style unique, créateurs de valeur et d'émotions auprès des convives... et prévus pour durer...

... dans une démarche d'écoresponsabilité

Car enfin, la logique environnementale s'impose à nous et nous fabriquons durablement, à petite échelle, des objets dont vous aurez une longue utilité !

... where Montgolfier is a key player

Each plate is testament to the workmanship carried out in our workshop in the Loire Valley of France. We are labelled «Entreprise du Patrimoine Vivant» EPV and member of «Ateliers d'Art de France». Our pioneering techniques in the use of satin and mat glaze lead to the creation of pieces from which emanate nobility, warmth and sensuality.

Here to assist you in creating emotional value...

That is why our plates and accessories have been gracing the tables of high-end hospitality professionals throughout the world who have been putting their trust in us to supply them day after day with very high quality made-to-last plates and table accessories that are creators of emotional value for their guests.

... with an eco responsible approach

Our sustainable traditional methods and small-scale production of pieces that you will use for a long time fit well with our eco friendly agenda.





Avant de démarrer notre découverte, n'oublions pas que le travail de la main, les matières premières naturelles, les cuissons toutes différentes, donnent à chaque assiette ou contenant ce rendu unique. Un émail technique aura un aspect différent sur forme plate ou creuse... Laissez vous aller... Faites nous confiance...

Les dimensions sont données à titre indicatif et peuvent varier légèrement. La contenance est indiquées en cl et fl oz (once liquide imperial).

Les aspects changent d'une série à l'autre, d'une forme plate à une forme creuse.

Before introducing the Montgolfier products, let us not forget that the work of clay by hand, noble raw materials, as well as singular glazing and firing techniques, will make each plate unique. Moreover, a glaze will look different on a flat or deep shape plate. Now, please sit back and let us guide you...

Given our artisanal methods making each piece unique, dimensions may vary very slightly, within stoneware manufacturing tolerances. Capacity is indicated in cl and fl oz (imperial system).

Colors as well may vary slightly between different firings and depending on shape.



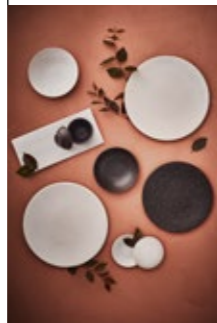
Shine p.10

Adélie p.11
Ambre p.12
Champagne p.14



Clair obscur p.16

Dust p.17
Noir obscur p.19
Clair de lune p.20



Orijin p.22

Gris intense p.23
Blanc intense
p.24
Noir intense p.27



Lapillis p.28

Blanc transparent
p.29
Noir transparent
p.31



Liberty p.32

Bleu neige p.33
Tournesol p.34



Abysses p.36

Noir encre p.37
Bleu dragon p.38
Nacre p.39



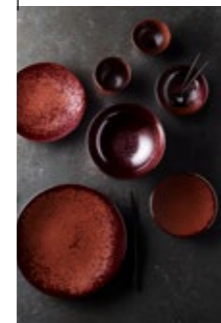
Voie lactée p.40

Graphite p.40
Blanc satiné p.41



Prestige p.42

Rouge miroir p.43



Colors p.44

Rose p.45
Gris p.45



Signature p.46

Noir transparent
p.46
Blanc transparent
p.46



Dentelle Confetti p.48

Blanc-noir p.49
Noir-noir p.49



Boréal p.50

Gris p.50-53
Rouge p.54
Jaune p.55
Vert bronze p.56



Velours p.58

Gris p.59
Noir p.61



Pacific p.62

Bleu indien p.63



Seventies p.64

Noir-rouge p.65
Brume p.67



Wengé p.68

Wengé p.69



Graphity p.70

Écorce p.70
Vulcain mat p.71



Roots p.72

Sahel p.73



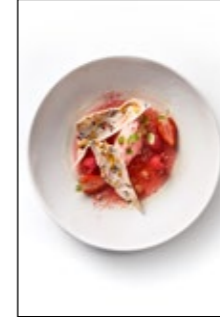
Id à part p.74

Beige granité p.75
Marron granité p.77



Bohème p.78

Lin mat p.78
Lin brillant p.79



Renaissance p.80

Rustik p.81
Coquille p.81
Sienne p.81
Vanille p.81
Brume p.81



Shine 51 Adélie 23



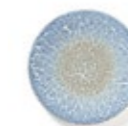
51 23 0240 Ø 30 cm / 12"
Assiette présentation / Charger



51 23 0190 Ø 28 cm / 11"
51 23 0150 Ø 25 cm / 9¾"
Assiette plate / Dinner plate



51 23 0100 Ø 19 cm / 7½"
Assiette dessert / Dessert plate



51 23 0222 Ø 15 cm / 6"
Assiette à pain / Bread plate



51 23 0235 Ø 29 cm / 11½"
Assiette creuse ↑ 5 cm - 125 cl
Deep plate ↑ 2" - 44 fl oz



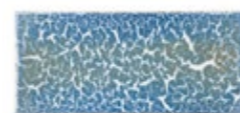
51 23 0230 Ø 24 cm / 9½"
Assiette creuse ↑ 5 cm - 80 cl
Deep plate ↑ 2" - 28 fl oz



51 23 0050 Ø 18 cm / 7"
Assiette creuse ↑ 5 cm - 46 cl
Deep plate ↑ 2" - 16 fl oz



51 23 0550 Ø 16 cm / 6¼"
Bol salade ↑ 5 cm - 36 cl
Salad bowl ↑ 2" - 13 fl oz



51 23 1005
Plateau GM 14 x 31 cm
GM tray 5½" x 12¼"



51 23 1000
Plateau LM 10 x 31 cm
LM tray 4" x 12¼"



51 23 1001
Mini plateau 6 x 20 cm
Mini tray 2¼" x 7¾"





Shine 51 **Ambre 32**



51 32 0240 Ø 30 cm / 12"
Assiette présentation / Charger



51 32 0190 Ø 28 cm / 11"
51 32 0150 Ø 25 cm / 9¾"
Assiette plate / Dinner plate



51 32 0100 Ø 19 cm / 7½"
Assiette dessert / Dessert plate



51 32 0222 Ø 15 cm / 6"
Assiette à pain / Bread plate



51 32 0235 Ø 29 cm / 11½"
Assiette creuse ↑ 5 cm - 125 cl
Deep plate ↑ 2" - 44 fl oz



51 32 0230 Ø 24 cm / 9½"
Assiette creuse ↑ 5 cm - 80 cl
Deep plate ↑ 2" - 28 fl oz



51 32 0050 Ø 18 cm / 7"
Assiette creuse ↑ 5 cm - 46 cl
Deep plate ↑ 2" - 16 fl oz



51 32 0550 Ø 16 cm / 6¼"
Bol salade ↑ 5 cm - 36 cl
Salad bowl ↑ 2" - 13 fl oz



51 32 1005
Plateau GM 14 x 31 cm
GM tray 5½" x 12¼"



51 32 1000
Plateau LM 10 x 31 cm
LM tray 4" x 12¼"



51 32 1001
Mini plateau 6 x 20 cm
Mini tray 2¼" x 7¾"



Shine 51 Champagne 31



51 31 0240 Ø 30 cm / 12"
Assiette présentation / Charger



51 31 0190 Ø 28 cm / 11"
51 31 0150 Ø 25 cm / 9¾"
Assiette plate / Dinner plate



51 31 0100 Ø 19 cm / 7½"
Assiette dessert / Dessert plate



51 31 0222 Ø 15 cm / 6"
Assiette à pain / Bread plate



51 31 0235 Ø 29 cm / 11½"
Assiette creuse ↑ 5 cm - 125 cl
Deep plate ↑ 2" - 44 fl oz



51 31 0230 Ø 24 cm / 9½"
Assiette creuse ↑ 5 cm - 80 cl
Deep plate ↑ 2" - 28 fl oz



51 31 0050 Ø 18 cm / 7"
Assiette creuse ↑ 5 cm - 46 cl
Deep plate ↑ 2" - 16 fl oz



51 31 0550 Ø 16 cm / 6¼"
Bol salade ↑ 5 cm - 36 cl
Salad bowl ↑ 2" - 13 fl oz



51 31 1005
Plateau GM 14 x 31 cm
GM tray 5½" x 12¼"



51 31 1000
Plateau LM 10 x 31 cm
LM tray 4" x 12¼"



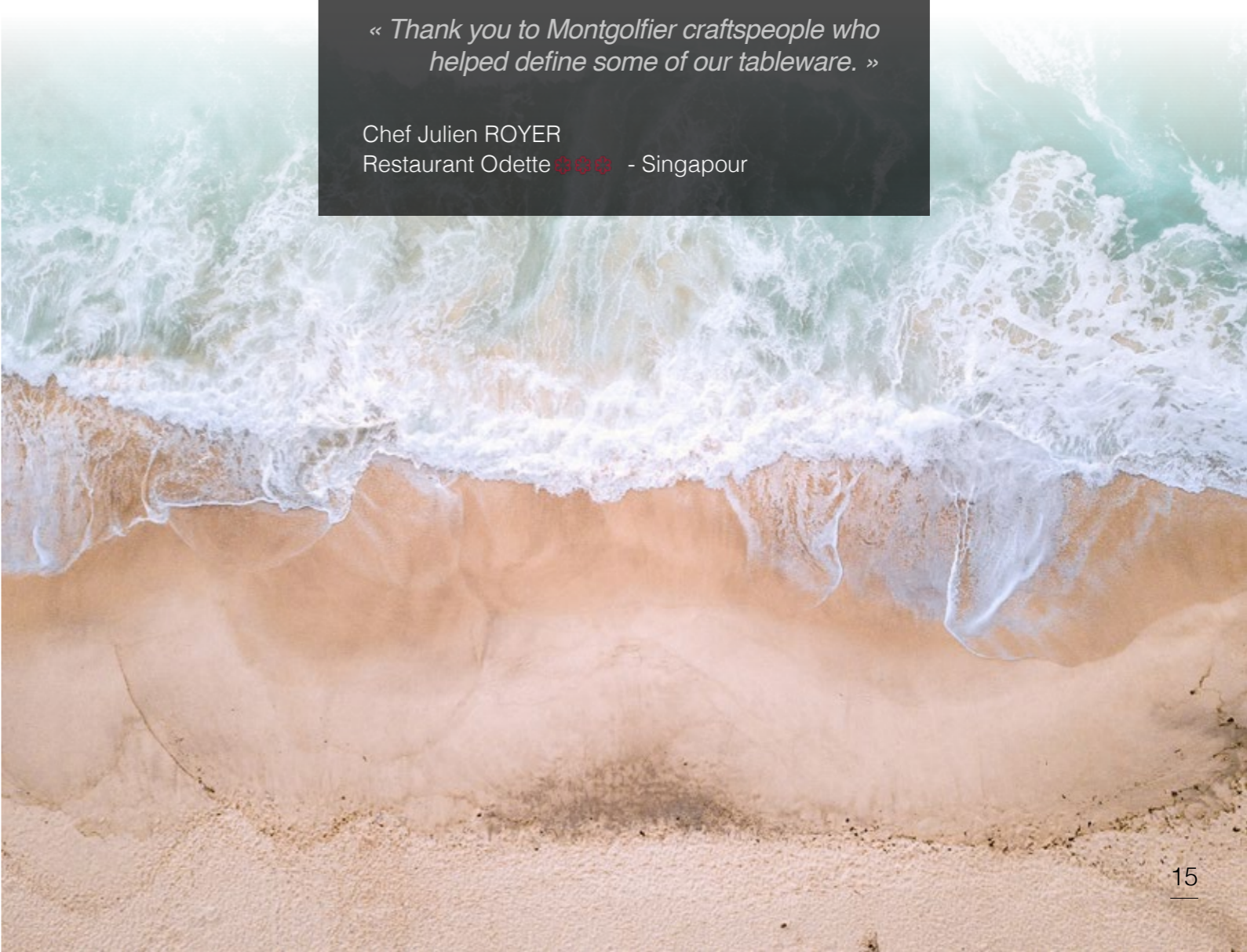
51 31 1001
Mini plateau 6 x 20 cm
Mini tray 2¼" x 7¾"



« Merci à l'équipe Montgolfier qui a contribué à définir certains de nos contenants arts de la table. »

« Thank you to Montgolfier craftspeople who helped define some of our tableware. »

Chef Julien ROYER
Restaurant Odette - Singapour





Clair Obscur 82 **Dust 82**



82 82 0240 Ø 30 cm / 12"
Assiette présentation / Charger



82 82 0190 Ø 28 cm / 11"
82 82 0150 Ø 25 cm / 9¾"
Assiette plate / Dinner plate



82 82 0100 Ø 19 cm / 7½"
Assiette dessert / Dessert plate



82 82 0222 Ø 15 cm / 6"
Assiette à pain / Bread plate



82 82 0235 Ø 29 cm / 11½"
Assiette creuse ↑ 5 cm - 125 cl
Deep plate ↑ 2" - 44 fl oz



82 82 0230 Ø 24 cm / 9½"
Assiette creuse ↑ 5 cm - 80 cl
Deep plate ↑ 2" - 28 fl oz



82 82 0050 Ø 18 cm / 7"
Assiette creuse ↑ 5 cm - 46 cl
Deep plate ↑ 2" - 16 fl oz



82 82 0550 Ø 16 cm / 6¼"
Bol salade ↑ 5 cm - 36 cl
Salad bowl ↑ 2" - 13 fl oz



Clair Obscur 82 Noir obscur 22



82 22 0240 Ø 30 cm / 12"
Assiette présentation / Charger



82 22 0190 Ø 28 cm / 11"
82 22 0150 Ø 25 cm / 9 3/4"
Assiette plate / Dinner plate



82 22 0100 Ø 19 cm / 7 1/2"
Assiette dessert / Dessert plate



82 22 0222 Ø 15 cm / 6"
Assiette à pain / Bread plate



82 22 0235 Ø 29 cm / 11 1/2"
Assiette creuse ↑ 5 cm - 125 cl
Deep plate ↓ 2" - 44 fl oz



82 22 0230 Ø 24 cm / 9 1/2"
Assiette creuse ↑ 5 cm - 80 cl
Deep plate ↓ 2" - 28 fl oz



82 22 0050 Ø 18 cm / 7"
Assiette creuse ↑ 5 cm - 46 cl
Deep plate ↓ 2" - 16 fl oz



82 22 0550 Ø 16 cm / 6 1/4"
Bol salade ↑ 5 cm - 36 cl
Salad bowl ↓ 2" - 13 fl oz



Clair Obscur 82 Clair de lune 180



82 180 0240 Ø 30 cm / 12"
Assiette présentation / Charger



82 180 0190 Ø 28 cm / 11"
82 180 0150 Ø 25 cm / 9¾"
Assiette plate / Dinner plate



82 180 0100 Ø 19 cm / 7½"
Assiette dessert / Dessert plate



82 180 0222 Ø 15 cm / 6"
Assiette à pain / Bread plate



82 180 0235 Ø 29 cm / 11½"
Assiette creuse † 5 cm - 125 cl
Deep plate † 2" - 44 fl oz



82 180 0230 Ø 24 cm / 9½"
Assiette creuse † 5 cm - 80 cl
Deep plate † 2" - 28 fl oz



82 180 0050 Ø 18 cm / 7"
Assiette creuse † 5 cm - 46 cl
Deep plate † 2" - 16 fl oz



82 180 0550 Ø 16 cm / 6¼"
Bol salade † 5 cm - 36 cl
Salad bowl † 2" - 13 fl oz



82 180 1005
Plateau GM 14 x 31 cm
GM tray 5½" x 12¼"



82 180 1000
Plateau LM 10 x 31 cm
LM tray 4" x 12¼"



82 180 1001
Mini plateau 6 x 20 cm
Mini tray 2¼" x 7¾"



82 180 2887 Ø 10 cm / 4"
Support AB | AB underneath



Goodfellow&Goodfellow / Photographe Duncan Davis



Chef Peter Gilmore - Quay restaurant - Sydney - Australia / Photographe Shane Rosario



Chef Christophe Michalak / Photographe Laurent Fau

Orijin 67 **Gris Intense 71**

- | | | | |
|---|---|--|--|
|  |  |  |  |
| 67 71 0240 Ø 30 cm / 12"
Assiette présentation / Charger | 67 71 0190 Ø 28 cm / 11"
67 71 0150 Ø 25 cm / 9¾"
Assiette plate / Dinner plate | 67 71 0100 Ø 19 cm / 7½"
Assiette dessert / Dessert plate | 67 71 0222 Ø 15 cm / 6"
Assiette à pain / Bread plate |
|  |  |  |  |
| 67 71 0235 Ø 29 cm / 11½"
Assiette creuse ↑ 5 cm - 125 cl
Deep plate ↑ 2" - 44 fl oz | 67 71 0230 Ø 24 cm / 9½"
Assiette creuse ↑ 5 cm - 80 cl
Deep plate ↑ 2" - 28 fl oz | 67 71 0050 Ø 18 cm / 7"
Assiette creuse ↑ 5 cm - 46 cl
Deep plate ↑ 2" - 16 fl oz | 67 71 0550 Ø 16 cm / 6¼"
Bol salade ↑ 5 cm - 36 cl
Salad bowl ↑ 2" - 13 fl oz |
|  |  |  | |
| 67 71 1005
Plateau GM 14 x 31 cm
GM tray 5½" x 12¼" | 67 71 1000
Plateau LM 10 x 31 cm
LM tray 4" x 12¼" | 67 71 1001
Mini plateau 6 x 20 cm
Mini tray 2¼" x 7¾" | |



Orijin 67 **Blanc Intense 77**

67 77 0240 Ø 30 cm / 12"
Assiette présentation / Charger



67 77 0190 Ø 28 cm / 11"
67 77 0150 Ø 25 cm / 9¾"
Assiette plate / Dinner plate



67 77 0100 Ø 19 cm / 7½"
Assiette dessert / Dessert plate



67 77 0222 Ø 15 cm / 6"
Assiette à pain / Bread plate



67 77 0235 Ø 29 cm / 11½"
Assiette creuse ↑ 5 cm - 125 cl
Deep plate ↑ 2" - 44 fl oz



67 77 0230 Ø 24 cm / 9½"
Assiette creuse ↑ 5 cm - 80 cl
Deep plate ↑ 2" - 28 fl oz



67 77 0050 Ø 18 cm / 7"
Assiette creuse ↑ 5 cm - 46 cl
Deep plate ↑ 2" - 16 fl oz



67 77 0550 Ø 16 cm / 6¼"
Bol salade ↑ 5 cm - 36 cl
Salad bowl ↑ 2" - 13 fl oz



67 77 7155 Ø 27,5 cm / 10¾"
Assiette américaine U
American plate U



67 77 7150 Ø 25 cm / 9¾"
Assiette plate U / Dinner plate U



67 77 7100 Ø 19 cm / 7½"
Assiette dessert U
Dessert plate U



67 77 7222 Ø 13,5 cm / 5¼"
Assiette à pain U / Bread plate U



67 77 1005
Plateau GM 14 x 31 cm
GM tray 5½" x 12¼"



67 77 1000
Plateau LM 10 x 31 cm
LM tray 4" x 12¼"



67 77 1001
Mini plateau 6 x 20 cm
Mini tray 2¼" x 7¾"



67 77 0214 Ø 28 cm / 11"
Assiette milchoz1 Ø 28, Ø 12 cm
Aspect orijin blanc sur le marli
Milchoz1 plate Ø 11", Ø 4¾"
Orijin white on edge only



67 77 0213 Ø 28 cm / 11"
Assiette milchoz2 Ø 28, Ø 15 cm
Aspect orijin blanc sur le marli
Milchoz2 plate Ø 11", Ø 6"
Orijin white on edge only



67 77 0223 Ø 28 cm / 11"
Assiette St Jacques Ø 28,
Ø 14,5 cm - ↑ 3 cm
St Jacques plate Ø 11", Ø 5¾"
↑ 1¼"



67 77 0140 Ø 27 cm / 10½"
Assiette St Anne Ø 27, Ø 19 cm
↑ 3 cm
Aspect orijin blanc sur bassin
St Anne plate Ø 10½", Ø 7½" -
↑ 1¼"
Orijin white on center only





Orijin 67 Noir Intense 73



67 73 0240 Ø 30 cm / 12"
Assiette présentation / Charger



67 73 0190 Ø 28 cm / 11"
67 73 0150 Ø 25 cm / 9 3/4"
Assiette plate / Dinner plate



67 73 0100 Ø 19 cm / 7 1/2"
Assiette dessert / Dessert plate



67 73 0222 Ø 15 cm / 6"
Assiette à pain / Bread plate



67 73 0235 Ø 29 cm / 11 1/2"
Assiette creuse ↑ 5 cm - 125 cl
Deep plate ↑ 2" - 44 fl oz



67 73 0230 Ø 24 cm / 9 1/2"
Assiette creuse ↑ 5 cm - 80 cl
Deep plate ↑ 2" - 28 fl oz



67 73 0050 Ø 18 cm / 7"
Assiette creuse ↑ 5 cm - 46 cl
Deep plate ↑ 2" - 16 fl oz



67 73 0550 Ø 16 cm / 6 1/4"
Bol salad ↑ 5 cm - 36 cl
Salad bowl ↑ 2" - 13 fl oz



67 73 7155 Ø 27,5 cm / 10 3/4"
Assiette américaine U
American plate U



67 73 7150 Ø 25 cm / 9 3/4"
Assiette plate U / Dinner plate U



67 73 7100 Ø 19 cm / 7 1/2"
Assiette dessert U
Dessert plate U



67 73 7222 Ø 13,5 cm / 5 1/4"
Assiette à pain U / Bread plate U



67 73 1005
Plateau GM 14 x 31 cm
GM tray 5 1/2" x 12 1/4"



67 73 1000
Plateau LM 10 x 31 cm
LM tray 4" x 12 1/4"



67 73 1001
Mini plateau 6 x 20 cm
Mini tray 2 1/4" x 7 3/4"



Lapillis 63 **Blanc transparent 19**

63 19 0245 Ø 30 cm / 12"
Assiette présentation gravée
All carved charger



63 19 0155 Ø 25 cm / 9¾"
Assiette plate gravée
All carved dinner plate



63 19 0105 Ø 19 cm / 7½"
Assiette dessert gravée
All carved dessert plate



63 19 0225 Ø 15 cm / 6"
Assiette à pain gravée
All carved bread plate



63 19 0246 Ø 30 cm / 12"
Assiette présentation gravée
bandeau / Filet carved charger



63 19 0156 Ø 25 cm / 9¾"
Assiette plate gravée bandeau
Filet carved dinner plate



63 19 0106 Ø 19 cm / 7½"
Assiette dessert gravée bandeau
Filet carved dessert plate

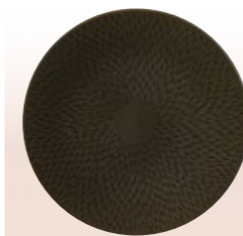


63 19 0226 Ø 15 cm / 6"
Assiette à pain gravée bandeau
Filet carved bread plate

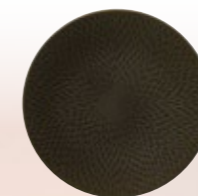


Lapillis 63 **Noir transparent 66**

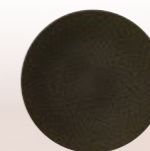
Goodfellow&Goodfellow / Photographe Duncan Davis



63 66 0245 Ø 30 cm / 12"
Assiette présentation gravée
All carved charger



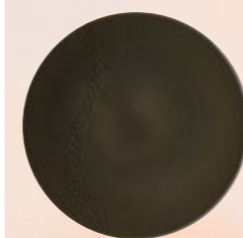
63 66 0155 Ø 25 cm / 9¾"
Assiette plate gravée
All carved dinner plate



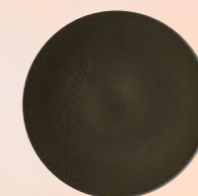
63 66 0105 Ø 19 cm / 7½"
Assiette dessert gravée
All carved dessert plate



63 66 0225 Ø 15 cm / 6"
Assiette à pain gravée
All carved bread plate



63 66 0246 Ø 30 cm / 12"
Assiette présentation gravée
bandeau / Filet carved charger



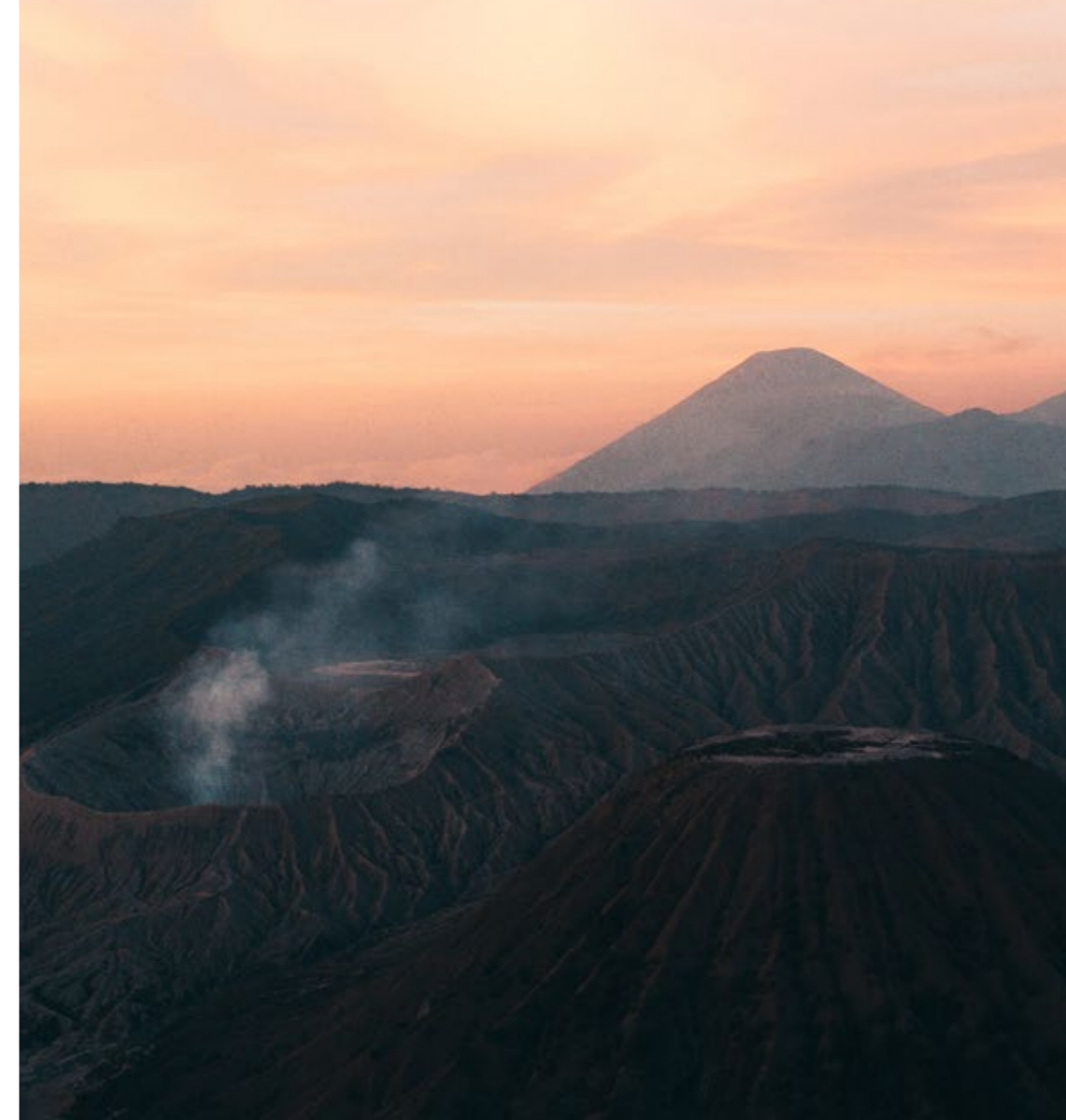
63 66 0156 Ø 25 cm / 9¾"
Assiette plate gravée bandeau
Filet carved dinner plate



63 66 0106 Ø 19 cm / 7½"
Assiette dessert gravée bandeau
Filet carved dessert plate

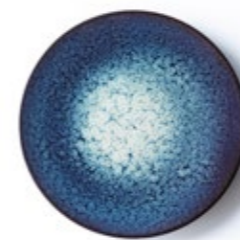


63 66 0226 Ø 15 cm / 6"
Assiette à pain gravée bandeau
Filet carved bread plate





Liberty 68 **Bleu neige 205**



68 205 0240 Ø 30 cm / 12"
Assiette présentation / Charger



68 205 0190 Ø 28 cm / 11"
68 205 0150 Ø 25 cm / 9¾"
Assiette plate / Dinner plate



68 205 0100 Ø 19 cm / 7½"
Assiette dessert / Dessert plate



68 205 0222 Ø 15 cm / 6"
Assiette à pain / Bread plate



68 205 0235 Ø 29 cm / 11½"
Assiette creuse ↓ 5 cm - 125 cl
Deep plate ↓ 2" - 44 fl oz



68 205 0230 Ø 24 cm / 9½"
Assiette creuse ↓ 5 cm - 80 cl
Deep plate ↓ 2" - 28 fl oz



68 205 0050 Ø 18 cm / 7"
Assiette creuse ↓ 5 cm - 46 cl
Deep plate ↓ 2" - 16 fl oz



68 205 0550 Ø 16 cm / 6¼"
Bol salade ↓ 5 cm - 36 cl
Salad bowl ↓ 2" - 13 fl oz



Chef Jason Gouzy - Restaurant Pantagruel - Paris - France / Photographe Caroline Le Gallou

Liberty 68 Tournesol 206



68 206 0240 Ø 30 cm / 12"
Assiette présentation / Charger



68 206 0190 Ø 28 cm / 11"
68 206 0150 Ø 25 cm / 9¾"
Assiette plate / Dinner plate



68 206 0100 Ø 19 cm / 7½"
Assiette dessert / Dessert plate



68 206 0222 Ø 15 cm / 6"
Assiette à pain / Bread plate



68 206 0235 Ø 29 cm / 11½"
Assiette creuse ↑ 5 cm - 125 cl
Deep plate ↑ 2" - 44 fl oz



68 206 0230 Ø 24 cm / 9½"
Assiette creuse ↑ 5 cm - 80 cl
Deep plate ↑ 2" - 28 fl oz



68 206 0050 Ø 18 cm / 7"
Assiette creuse ↑ 5 cm - 46 cl
Deep plate ↑ 2" - 16 fl oz



68 206 0550 Ø 16 cm / 6¼"
Bol salade ↑ 5 cm - 36 cl
Salad bowl ↑ 2" - 13 fl oz



68 206 1005
Plateau GM 14 x 31 cm
GM tray 5½" x 12¼"



68 206 1000
Plateau LM 10 x 31 cm
LM tray 4" x 12¼"



68 206 1001
Mini plateau 6 x 20 cm
Mini tray 2¼" x 7¾"



Abyss 52 Noir Encre 84



52 84 0240 Ø 30 cm / 12"
Assiette présentation / Charger



52 84 0190 Ø 28 cm / 11"
52 84 0150 Ø 25 cm / 9¾"
Assiette plate / Dinner plate



52 84 0100 Ø 19 cm / 7½"
Assiette dessert / Dessert plate



52 84 0222 Ø 15 cm / 6"
Assiette à pain / Bread plate



52 84 0235 Ø 29 cm / 11½"
Assiette creuse ↓ 5 cm - 125 cl
Deep plate ↓ 2" - 44 fl oz



52 84 0230 Ø 24 cm / 9½"
Assiette creuse ↓ 5 cm - 80 cl
Deep plate ↓ 2" - 28 fl oz



52 84 0050 Ø 18 cm / 7"
Assiette creuse ↓ 5 cm - 46 cl
Deep plate ↓ 2" - 16 fl oz



52 84 0550 Ø 16 cm / 6¼"
Bol salade ↓ 5 cm - 36 cl
Salad bowl ↓ 2" - 13 fl oz



52 84 1005
Plateau GM 14 x 31 cm
GM tray 5½" x 12¼"



52 84 1000
Plateau LM 10 x 31 cm
LM tray 4" x 12¼"



52 84 1001
Mini plateau 6 x 20 cm
Mini tray 2¼" x 7¾"





Abyssse 52 **Bleu dragon 85**



52 85 0240 Ø 30 cm / 12" Assiette présentation / Charger
52 85 0190 Ø 28 cm / 11" Assiette dessert / Dessert plate
52 85 0100 Ø 19 cm / 7½" Assiette à pain / Bread plate
52 85 0222 Ø 15 cm / 6" Assiette plate / Dinner plate



52 85 0235 Ø 29 cm / 11½" Assiette creuse ↑ 5 cm - 125 cl Deep plate ↑ 2" - 44 fl oz
52 85 0230 Ø 24 cm / 9½" Assiette creuse ↑ 5 cm - 80 cl Deep plate ↑ 2" - 28 fl oz
52 85 0050 Ø 18 cm / 7" Assiette creuse ↑ 5 cm - 46 cl Deep plate ↑ 2" - 16 fl oz
52 85 0550 Ø 16 cm / 6¼" Bol salade ↑ 5 cm - 36 cl Salad bowl ↑ 2" - 13 fl oz

Abyssse 52 **Nacre 86**



52 86 0240 Ø 30 cm / 12" Assiette présentation / Charger
52 86 0190 Ø 28 cm / 11" Assiette dessert / Dessert plate
52 86 0100 Ø 19 cm / 7½" Assiette à pain / Bread plate
52 86 0150 Ø 25 cm / 9¾" Assiette plate / Dinner plate



52 86 0235 Ø 29 cm / 11½" Assiette creuse ↑ 5 cm - 125 cl Deep plate ↑ 2" - 44 fl oz
52 86 0230 Ø 24 cm / 9½" Assiette creuse ↑ 5 cm - 80 cl Deep plate ↑ 2" - 28 fl oz
52 86 0050 Ø 18 cm / 7" Assiette creuse ↑ 5 cm - 46 cl Deep plate ↑ 2" - 16 fl oz
52 86 0550 Ø 16 cm / 6¼" Bol salade ↑ 5 cm - 36 cl Salad bowl ↑ 2" - 13 fl oz





Voie lactée 66 Graphite 20

Décor platine, basse température, utilisation en assiette d'attente. Collaboration avec Isabelle POUPINEL, céramiste.

Low fired platinum decor, to be used as show plate. Isabelle POUPINEL design.



66 20 0240 Ø 30 cm / 12" Assiette présentation / Charger
66 20 0150 Ø 25 cm / 9¾" Assiette plate / Dinner plate
66 20 0100 Ø 19 cm / 7½" Assiette dessert / Dessert plate
66 20 0222 Ø 15 cm / 6" Assiette à pain / Bread plate

Voie lactée 66 Blanc satiné 18

Décor platine, basse température, utilisation en assiette d'attente. Collaboration avec Isabelle POUPINEL, céramiste.

Low fired platinum decor, to be used as show plate. Isabelle POUPINEL design.



66 18 0240 Ø 30 cm / 12" Assiette présentation / Charger
66 18 0150 Ø 25 cm / 9¾" Assiette plate / Dinner plate
66 18 0100 Ø 19 cm / 7½" Assiette dessert / Dessert plate
66 18 0222 Ø 15 cm / 6" Assiette à pain / Bread plate





Prestige 69 Rouge miroir 28



69 28 0240 Ø 30 cm / 12"
Assiette présentation / Charger



69 28 0190 Ø 28 cm / 11"
69 28 0150 Ø 25 cm / 9 1/2"
Assiette plate / Dinner plate



69 28 0100 Ø 19 cm / 7 1/2"
Assiette dessert / Dessert plate



69 28 0222 Ø 15 cm / 6"
Assiette à pain / Bread plate



69 28 0235 Ø 29 cm / 11 1/2"
Assiette creuse ↑ 5 cm - 125 cl
Deep plate ↓ 2" - 44 fl oz



69 28 0230 Ø 24 cm / 9 1/2"
Assiette creuse ↑ 5 cm - 80 cl
Deep plate ↓ 2" - 28 fl oz



69 28 0050 Ø 18 cm / 7"
Assiette creuse ↑ 5 cm - 46 cl
Deep plate ↓ 2" - 16 fl oz



69 28 0550 Ø 16 cm / 6 1/4"
Bol salade ↑ 5 cm - 36 cl
Salade bowl ↓ 2" - 13 fl oz



69 28 1005
Plateau GM 14 x 31 cm
GM tray 5 1/2" x 12 1/4"



69 28 1000
Plateau LM 10 x 31 cm
LM tray 4" x 12 1/4"



69 28 1001
Mini plateau 6 x 20 cm
Mini tray 2 1/4" x 7 3/4"



69 28 0223 Ø 28 cm / 11"
Assiette St Jacques Ø 28 cm,
Ø 14,5 cm - ↑ 3 cm
St Jacques plate Ø 11", Ø 5 3/4"
↑ 1 1/4"



69 28 0210 Ø 23 cm / 9"
Soupillon Ø 23 cm, Ø 10,5 cm
↑ 5,5 cm - 15 cl
Soupillon plate Ø 9", Ø 4"
↑ 2 1/4" - 5 1/4 fl oz



69 28 0590 Ø 8,5 cm / 3 1/2"
Bol thé ↑ 7 cm - 20 cl
Asian tea bowl ↑ 2 3/4" - 7 fl oz



69 28 1550 Ø 9 cm / 3 1/2"
Petit bol ↑ 4,5 cm - 10 cl
Little bowl ↑ 1 3/4" - 3,5 fl oz



Chef Christophe Michalak / Photographe Laurent Fau





Colors 23 Rose 95



23 95 0240 Ø 30 cm / 12"
Assiette présentation / Charger



23 95 0190 Ø 28 cm / 11"
23 95 0150 Ø 25 cm / 9¾"
Assiette plate / Dinner plate



23 95 0100 Ø 19 cm / 7½"
Assiette dessert / Dessert plate



23 95 0222 Ø 15 cm / 6"
Assiette à pain / Bread plate



23 95 0235 Ø 29 cm / 11½"
Assiette creuse ↑ 5 cm - 125 cl
Deep plate ↑ 2" - 44 fl oz



23 95 0230 Ø 24 cm / 9½"
Assiette creuse ↑ 5 cm - 80 cl
Deep plate ↑ 2" - 28 fl oz



23 95 0050 Ø 18 cm / 7"
Assiette creuse ↑ 5 cm - 46 cl
Deep plate ↑ 2" - 16 fl oz



23 95 0550 Ø 16 cm / 6¼"
Bol salade ↑ 5 cm - 36 cl
Salad bowl ↑ 2" - 13 fl oz

Colors 23 Gris 96



23 96 0240 Ø 30 cm / 12"
Assiette présentation / Charger



23 96 0190 Ø 28 cm / 11"
23 96 0150 Ø 25 cm / 9¾"
Assiette plate / Dinner plate



23 96 0100 Ø 19 cm / 7½"
Assiette dessert / Dessert plate



23 96 0222 Ø 15 cm / 6"
Assiette à pain / Bread plate



23 96 0235 Ø 29 cm / 11½"
Assiette creuse ↑ 5 cm - 125 cl
Deep plate ↑ 2" - 44 fl oz



23 96 0230 Ø 24 cm / 9½"
Assiette creuse ↑ 5 cm - 80 cl
Deep plate ↑ 2" - 28 fl oz



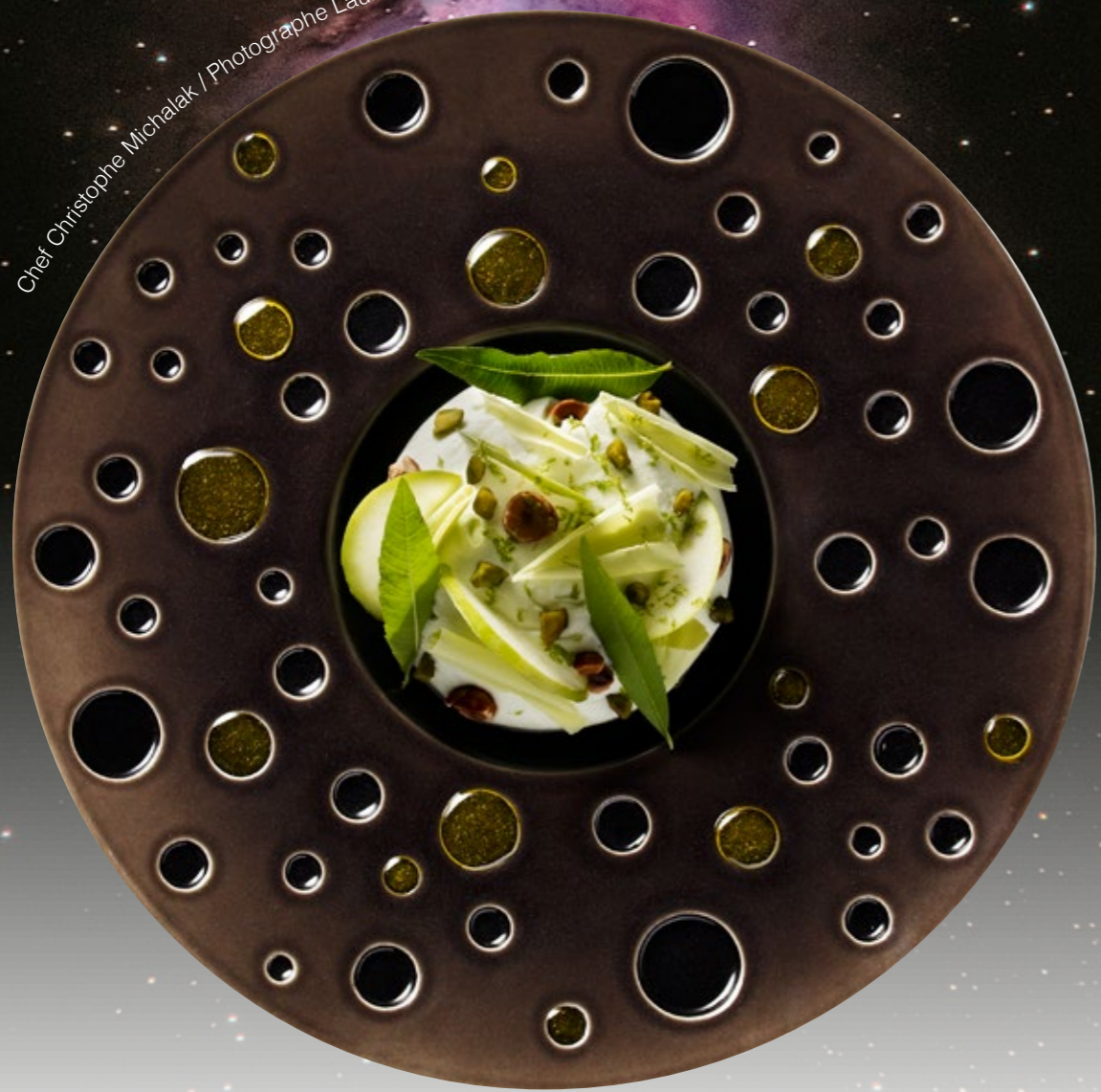
23 96 0050 Ø 18 cm / 7"
Assiette creuse ↑ 5 cm - 46 cl
Deep plate ↑ 2" - 16 fl oz



23 96 0550 Ø 16 cm / 6¼"
Bol salade ↑ 5 cm - 36 cl
Salad bowl ↑ 2" - 13 fl oz



Chef Christophe Michalak / Photographe Laurent Fau



Signature 78 **Noir transparent 66** Signature 78 **Blanc transparent 19**



78 66 0212 Ø 27,5 cm / 10¾"
Assiette degustation galaxy
Ø 27,5 , Ø 11 cm - † 3 cm
Galaxy degustation plate
10¾", 4½" - † 1¼"



78 19 0212 Ø 27,5 cm / 10¾"
Assiette degustation galaxy
Ø 27,5 , Ø 11 cm - † 3 cm
Galaxy degustation plate
10¾", 4½" - † 1¼"



78 19 0265 Ø 28 cm / 11"
Assiette petale
Ø 28, Ø 14,5 cm - † 3 cm
Petal plate
11", 5¾" - † 1¼"



78

Signature

« J'ai choisi les assiettes Montgolfier pour leur originalité, mais également pour leur robustesse ! Le contenant sublime les créations culinaires, et crée une harmonie. Grâce au travail de Montgolfier, je me projette dans l'aboutissement de mes plats au quotidien. »

« I chose the Montgolfier plates for their originality, but then also for their durability! The plates contribute to enhancing culinary creations, and create harmony. Thanks to Montgolfier's craft, I project myself in the achievement of my dishes day after day. »

Chef Jason GOUZY
Restaurant Pantagrue - Paris - France
Photographe Julie Limont





Dentelle D60 **Blanc-noir 1820**



D60 1820 0240 Ø 30 cm / 12"
Assiette présentation / Charger



D60 1820 0150 Ø 25 cm / 9¾"
Assiette plate / Dinner plate



D60 1820 0100 Ø 19 cm / 7½"
Assiette dessert / Dessert plate



D60 1820 0222 Ø 15 cm / 6"
Assiette à pain / Bread plate



D60 1820 1000
Plateau LM 10 x 31 cm
LM tray 4" x 12¼"



D60 1820 1001
Mini plateau 6 x 20 cm
Mini tray 2¼" x 7¾"

Confetti C60 **Blanc-noir 1820**



C60 1820 2887 Ø 10 cm / 4"
Couvercle boîte AB Blanc noir
AB Box Lid

70 18 2886 Ø 10 cm / 4"
Corps boîte AB Blanc satiné
↑ 4,5 cm
Satin White Base of AB Box
↑ 1¾"

Confetti C60 **Noir-noir 2020**



C60 2020 0200 Ø 27,5 cm / 10¾"
Mise en bouche
↑ 5 cm - 5 cl
Mise en Bouche ↑ 2" - 1¾ fl oz



C60 2020 0216 Ø 24,5 cm / 9½"
Assiette Dubarry ↑ 6,5 cm - 28 cl
Dubarry plate ↑ 2½" - 10 fl oz



C60 2020 0210 Ø 23 cm / 9"
Soupillon ↑ 5,5 cm 15 cl
Soupillon plate ↑ 2¼" - 5¼ fl oz



C60 2020 2887 Ø 10 cm / 4"
Couvercle boîte AB
Black-black AB Box Lid

70 20 2886 Ø 10 cm / 4"
Corps boîte AB Graphite ↑ 4,5 cm
Graphite base of AB Box ↑ 1¾"





Chef Julien Royer - Odette Restaurant 🌸🌸🌸 - Singapour / Photographe Todd Beltz.



« I chose Montgolfier for several reasons. They fit the style of the Restaurant and Food perfectly enhancing the presentation. The cost of ownership works well because of the high durability of the stoneware keeping breakages to a minimum. They are the perfect 'Chefs Plate ' and do not go out of fashion. »

« J'ai choisi Montgolfier pour plusieurs raisons. Les assiettes correspondent au style du restaurant et de notre cuisine, mettant parfaitement en valeur nos créations. La durabilité élevée du grès réduit au minimum la casse et donc l'investissement est intéressant. Ce sont de parfaites assiettes pour nous les Chefs et elles ne se démodent pas. »

Paul HOOD,
Restaurant Social Eating House 🌸 - Londres - Great Britain

Boréal 62 Gris 41



62 41 0240 Ø 30 cm / 12"
Assiette présentation / Charger



62 41 0190 Ø 28 cm / 11"
62 41 0150 Ø 25 cm / 9¾"
Assiette plate / Dinner plate



62 41 0100 Ø 19 cm / 7½"
Assiette dessert / Dessert plate



62 41 0222 Ø 15 cm / 6"
Assiette à pain / Bread plate



62 41 0235 Ø 29 cm / 11½"
Assiette creuse ↓ 5 cm - 125 cl
Deep plate ↓ 2" - 44 fl oz



62 41 0230 Ø 24 cm / 9½"
Assiette creuse ↓ 5 cm - 80 cl
Deep plate ↓ 2" - 28 fl oz



62 41 0050 Ø 18 cm / 7"
Assiette creuse ↓ 5 cm - 46 cl
Deep plate ↓ 2" - 16 fl oz



62 41 0550 Ø 16 cm / 6¼"
Bol salade ↓ 5 cm - 36 cl
Salad bowl ↓ 2" - 13 fl oz

Chef Paul Hood - Chef Patron Social Eating House 🌸 (Jason Atherton's Social Company) - London / Photographe John Carey.



Boréal 62 Gris 41



62 41 1005
Plateau GM 14 x 31 cm
GM tray 5½" x 12¼"



62 41 1000
Plateau LM 10 x 31 cm
LM tray 4" x 12¼"



62 41 1001
Mini plateau 6 x 20 cm
Mini tray 2¼" x 7¾"



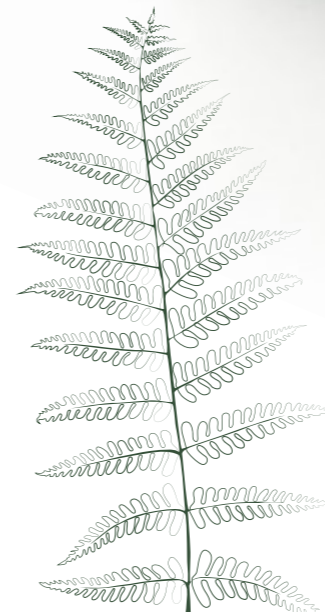
62 41 0590 Ø 8,5 cm / 3½"
Bol thé ↓ 7 cm - 20 cl
Asian tea bowl ↓ 2¾" - 7 fl oz



62 41 1550 Ø 9 cm / 3½"
Petit bol ↓ 4,5 cm - 10 cl
Little bowl ↓ 1¾" - 3,5 fl oz



62 41 2890 Ø 11 cm / 4¼"
Boule plate ↓ 7 cm
Flat ball ↓ 2¾"



Voir catalogue PUR pour Orijin blanc.
See PUR catalog for Orijin white.



Boréal 62 Jaune 47



62 47 0240 Ø 30 cm / 12"
Assiette présentation / Charger



62 47 0190 Ø 28 cm / 11"
62 47 0150 Ø 25 cm / 9¾"
Assiette plate / Dinner plate



62 47 0100 Ø 19 cm / 7½"
Assiette dessert / Dessert plate



62 47 0222 Ø 15 cm / 6"
Assiette à pain / Bread plate



62 47 0230 Ø 24 cm / 9½"
Assiette creuse ↓ 5 cm - 80 cl
Deep plate ↓ 2" - 28 fl oz



62 47 0050 Ø 18 cm / 7"
Assiette creuse ↓ 5 cm - 46 cl
Deep plate ↓ 2" - 16 fl oz



62 47 0550 Ø 16 cm / 6¼"
Bol salade ↓ 5 cm - 36 cl
Salad bowl ↓ 2" - 13 fl oz



62 47 1005
Plateau GM 14 x 31 cm
GM tray 5½" x 12¼"



62 47 1000
Plateau LM 10 x 31 cm
LM tray 4" x 12¼"



62 47 1001
Mini plateau 6 x 20 cm
Mini tray 2¼" x 7¾"

Boréal 62 Rouge 43



62 43 0240 Ø 30 cm / 12"
Assiette présentation / Charger



62 43 0190 Ø 28 cm / 11"
62 43 0150 Ø 25 cm / 9¾"
Assiette plate / Dinner plate



62 43 0100 Ø 19 cm / 7½"
Assiette dessert / Dessert plate



62 43 0222 Ø 15 cm / 6"
Assiette à pain / Bread plate



62 43 0230 Ø 24 cm / 9½"
Assiette creuse ↓ 5 cm - 80 cl
Deep plate ↓ 2" - 28 fl oz



62 43 0050 Ø 18 cm / 7"
Assiette creuse ↓ 5 cm - 46 cl
Deep plate ↓ 2" - 16 fl oz



62 43 0550 Ø 16 cm / 6¼"
Bol salade ↓ 5 cm - 36 cl
Salad bowl ↓ 2" - 13 fl oz



62 43 0590 Ø 8,5 cm / 3½"
Bol thé ↓ 7 cm - 20 cl
Asian tea bowl ↓ 2¾" - 7 fl oz



62 43 1550 Ø 9 cm / 3½"
Petit bol ↓ 4,5 cm - 10 cl
Little bowl ↓ 1¾" - 3,5 fl oz



Boréal 62 Vert bronze 34



62 34 0240 Ø 30 cm / 12"
Assiette présentation / Charger



62 34 0190 Ø 28 cm / 11"
62 34 0150 Ø 25 cm / 9¾"



62 34 0100 Ø 19 cm / 7½"



62 34 0222 Ø 15 cm / 6"



62 34 0235 Ø 29 cm / 11½"
Assiette creuse ↑ 5 cm - 125 cl
Deep plate ↑ 2" - 44 fl oz



62 34 0230 Ø 24 cm / 9½"
Assiette creuse ↑ 5 cm - 80 cl
Deep plate ↑ 2" - 28 fl oz



62 34 0050 Ø 18 cm / 7"
Assiette creuse ↑ 5 cm - 46 cl
Deep plate ↑ 2" - 16 fl oz



62 34 0550 Ø 16 cm / 6¼"
Bol salade ↑ 5 cm - 36 cl
Salad bowl ↑ 2" - 13 fl oz



62 34 7155 Ø 27,5 cm / 10¾"
Assiette américaine U
American plate U



62 34 7150 Ø 25 cm / 9¾"
Assiette plate U / Dinner plate U



62 34 7100 Ø 19 cm / 7½"
Assiette dessert U
Dessert Plate U



62 34 7222 Ø 13,5 cm / 5¼"
Assiette à pain U / Bread plate U



62 34 1005
Plateau GM 14 x 31 cm
GM tray 5½" x 12¼"



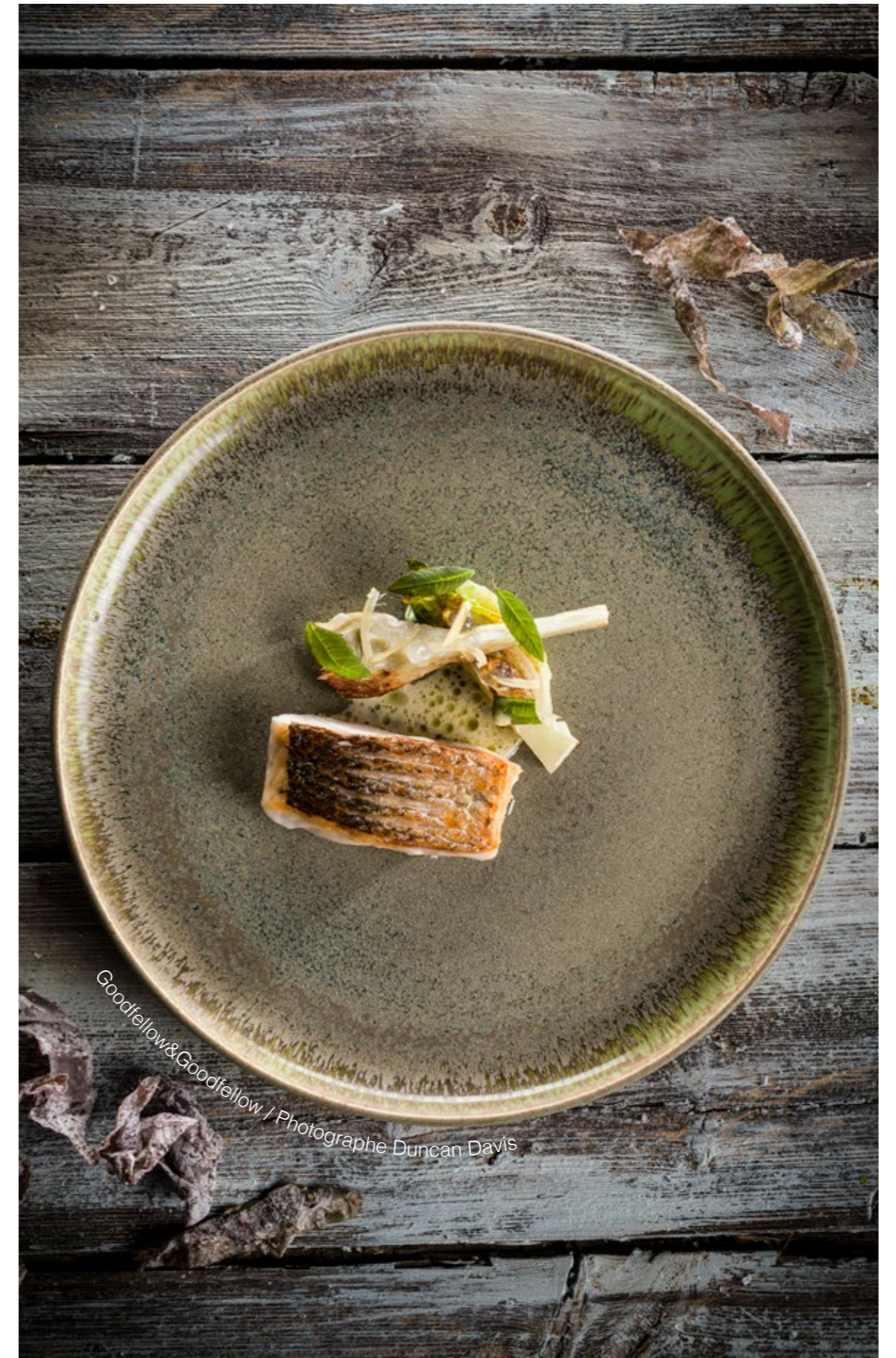
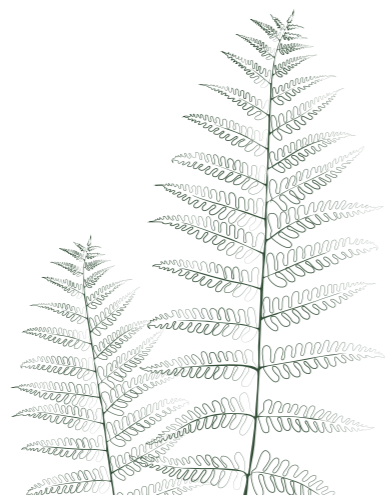
62 34 1000
Plateau LM 10 x 31 cm
LM tray 4" x 12¼"



62 34 1001
Mini plateau 6 x 20 cm
Mini tray 2¼" x 7¾"



62 34 2890 Ø 11 cm / 4¼"
Boule plate ↑ 7 cm
Flat ball ↑ 2¾"



Goodfellow&Goodfellow / Photographe Duncan Davis



Goodfellow&Goodfellow / Photographe Duncan Davis

61
Velours

Velours 61 **Gris 61**



61 61 0240 Ø 30 cm / 12"
Assiette présentation / Charger



61 61 0190 Ø 28 cm / 11"
61 61 0150 Ø 25 cm / 9¾"
Assiette plate / Dinner plate



61 61 0100 Ø 19 cm / 7½"
Assiette dessert / Dessert plate



61 61 0222 Ø 15 cm / 6"
Assiette à pain / Bread plate



61 61 0235 Ø 29 cm / 11½"
Assiette creuse ↓ 5 cm - 125 cl
Deep plate ↓ 2" - 44 fl oz



61 61 0230 Ø 24 cm / 9½"
Assiette creuse ↓ 5 cm - 80 cl
Deep plate ↓ 2" - 28 fl oz



61 61 0050 Ø 18 cm / 7"
Assiette creuse ↓ 5 cm - 46 cl
Deep plate ↓ 2" - 16 fl oz



61 61 0550 Ø 16 cm / 6¼"
Bol salade ↓ 5 cm - 36 cl
Salad bowl ↓ 2" - 13 fl oz



61 61 1005
Plateau GM 14 x 31 cm
GM tray 5½" x 12¼"



61 61 1000
Plateau LM 10 x 31 cm
LM tray 4" x 12¼"



61 61 1001
Mini plateau 6 x 20 cm
Mini tray 2¼" x 7¾"

Velours 61 Noir 67



61 67 0240 Ø 30 cm / 12"
Assiette présentation / Charger



61 67 0190 Ø 28 cm / 11"
61 67 0150 Ø 25 cm / 9¾"
Assiette plate / Dinner plate



61 67 0100 Ø 19 cm / 7½"
Assiette dessert / Dessert plate



61 67 0222 Ø 15 cm / 6"
Assiette à pain / Bread plate



61 67 0235 Ø 29 cm / 11½"
Assiette Creuse † 5 cm - 125 cl
Deep plate † 2" - 44 fl oz



61 67 0230 Ø 24 cm / 9½"
Assiette Creuse † 5 cm - 80 cl
Deep plate † 2" - 28 fl oz



61 67 0050 Ø 18 cm / 7"
Assiette Creuse † 5 cm - 46 cl
Deep plate † 2" - 16 fl oz



61 67 0550 Ø 16 cm / 6¼"
Bol salade † 5 cm - 36 cl
Salad bowl † 2" - 13 fl oz



61 67 1005
Plateau GM 14 x 31 cm
GM tray 5½" x 12¼"



61 67 1000
Plateau LM 10 x 31 cm
LM tray 4" x 12¼"



61 67 1001
Mini plateau 6 x 20 cm
Mini tray 2¼" x 7¾"



Pacific 64 **Bleu indien 48**



64 48 0240 Ø 30 cm / 12"
Assiette présentation / Charger



64 48 0190 Ø 28 cm / 11"
64 48 0150 Ø 25 cm / 9¾"
Assiette plate / Dinner plate



64 48 0100 Ø 19 cm / 7½"
Assiette dessert / Dessert plate



64 48 0222 Ø 15 cm / 6"
Assiette à pain / Bread plate



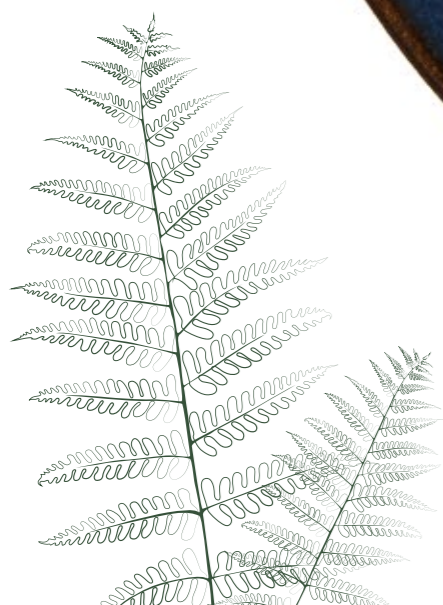
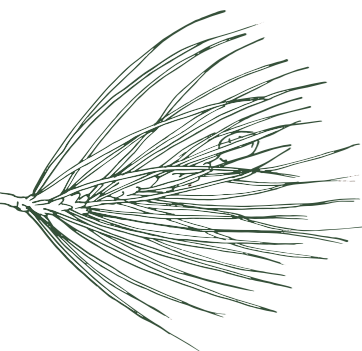
64 48 0230 Ø 24 cm / 9½"
Assiette Creuse ↓ 5 cm - 80 cl
Deep plate ↓ 2" - 28 fl oz



64 48 0050 Ø 18 cm / 7"
Assiette Creuse ↓ 5 cm - 46 cl
Deep plate ↓ 2" - 16 fl oz



64 48 0550 Ø 16 cm / 6¼"
Bol salade ↓ 5 cm - 36 cl
Salad bowl ↓ 2" - 13 fl oz





Seventies 77 **Noir-rouge** 7091



77 7091 7155 Ø 27,5 cm / 10¾"
Assiette américaine U
American plate U



77 7091 7150 Ø 25 cm / 9¾"
Assiette plate U / Dinner plate U



77 7091 7100 Ø 19 cm / 7½"
Assiette dessert U
Dessert plate U



77 7091 7222 Ø 13,5 cm / 5¼"
Assiette à pain U / Bread plate U



77 7091 0230 Ø 24 cm / 9½"
Assiette creuse ↑ 5 cm - 80 cl
Deep plate ↑ 2" - 28 fl oz



77 7091 0050 Ø 18 cm / 7"
Assiette creuse ↑ 5 cm - 46 cl
Deep plate ↑ 2" - 16 fl oz



77 7091 0550 Ø 16 cm / 6¼"
Bol salade ↑ 5 cm - 36 cl
Salad bowl ↑ 2" - 13 fl oz



Voir catalogue PUR pour Orijin noir.
See PUR catalog for Orijin black.



Seventies 77 **Brume 46**



77 46 7155 Ø 27,5 cm / 10¾"
Assiette américaine U
American plate U



77 46 7150 Ø 25 cm / 9¾"
Assiette plate U / Dinner plate U



77 46 7100 Ø 19 cm / 7½"
Assiette dessert U
Dessert plate U

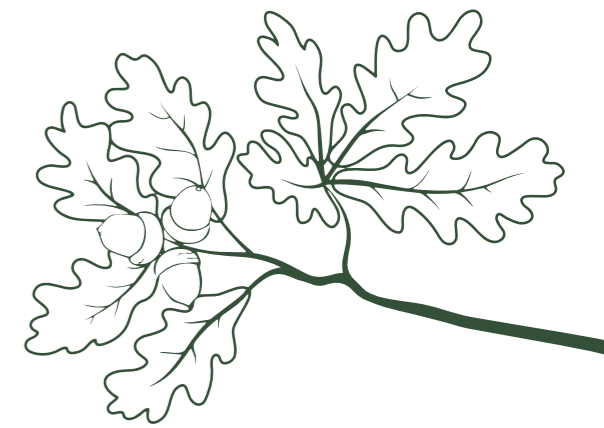


77 46 7222 Ø 13,5 cm / 5¼"
Assiette à pain U / Bread plate U





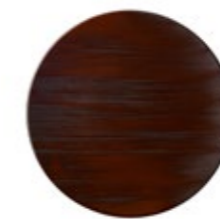
30
Wengé



Wengé 30 06



30 06 0240 Ø 30 cm / 12"
Assiette présentation / Charger



30 06 0190 Ø 28 cm / 11"
30 06 0150 Ø 25 cm / 9 3/4"
Assiette plate / Dinner plate



30 06 0100 Ø 19 cm / 7 1/2"
Assiette dessert / Dessert plate



30 06 0222 Ø 15 cm / 6"
Assiette à pain / Bread plate



30 06 1006
Assiette royale 18 x 31 cm
Royal tray 7" x 12 1/4"



30 06 1005
Plateau GM 14 x 31 cm
GM tray 5 1/2" x 12 1/4"



30 06 1000
Plateau LM 10 x 31 cm
LM tray 4" x 12 1/4"



30 06 1001
Mini plateau 6 x 20 cm
Mini tray 2 1/4" x 7 3/4"

Graphity 56 **Ecorce 201**



56 201 0240 Ø 30 cm / 12" Assiette présentation / Charger
56 201 0190 Ø 28 cm / 11" **56 201 0100** Ø 19 cm / 7½" **56 201 0222** Ø 15 cm / 6"
56 201 0150 Ø 25 cm / 9¾" Assiette dessert / Dessert plate Assiette à pain / Bread plate
 Assiette plate / Dinner plate



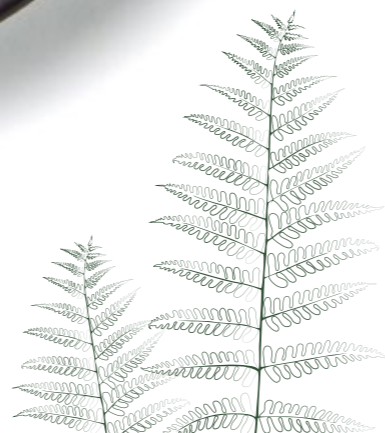
Graphity 56 **Vulcain mat 72**



56 72 0240 Ø 30 cm / 12" Assiette présentation / Charger
56 72 0190 Ø 28 cm / 11" **56 72 0100** Ø 19 cm / 7½" **56 72 0222** Ø 15 cm / 6"
56 72 0150 Ø 25 cm / 9¾" Assiette dessert / Dessert plate Assiette à pain / Bread plate
 Assiette plate / Dinner plate



56 72 0230 Ø 24 cm / 9½" Assiette creuse ↑ 5 cm - 80 cl Deep plate ↓ 2" - 28 fl oz
56 72 0050 Ø 18 cm / 7" Assiette creuse ↑ 5 cm - 46 cl Deep plate ↓ 2" - 16 fl oz
56 72 0550 Ø 16 cm / 6¼" Bol salade ↓ 5 cm - 36 cl Salad bowl ↓ 2" - 13 fl oz





Goodfellow&Goodfellow / Photographe Duncan Davis

Roots 54 Sahel 08



54 08 0240 Ø 30 cm / 12"
Assiette présentation / Charger



54 08 0190 Ø 28 cm / 11"
54 08 0150 Ø 25 cm / 9¾"
Assiette plate / Dinner plate



54 08 0100 Ø 19 cm / 7½"
Assiette dessert / Dessert plate



54 08 0222 Ø 15 cm / 6"
Assiette à pain / Bread plate



54 08 0230 Ø 24 cm / 9½"
Assiette creuse ↑ 5 cm - 80 cl
Deep plate ↓ 2" - 28 fl oz



54 08 0050 Ø 18 cm / 7"
Assiette creuse ↑ 5 cm - 46 cl
Deep plate ↓ 2" - 16 fl oz



54 08 0550 Ø 16 cm / 6¼"
Bol salade ↑ 5 cm - 36 cl
Salad bowl ↓ 2" - 13 fl oz

Id à part 21 **Beige granité 99**

21 99 7155 Ø 27,5 cm / 10¾"
Assiette américaine U
American plate U



21 99 7150 Ø 25 cm / 9¾"
Assiette plate U / Dinner plate U



21 99 7100 Ø 19 cm / 7½"
Assiette dessert U
Dessert plate U



21 99 7222 Ø 13,5 cm / 5¼"
Assiette à pain U / Bread plate U



21 99 0230 Ø 24 cm / 9½"
Assiette creuse ↓ 5 cm - 80 cl
Deep plate ↓ 2" - 28 fl oz



21 99 0050 Ø 18 cm / 7"
Assiette creuse ↓ 5 cm - 46 cl
Deep plate ↓ 2" - 16 fl oz



21 99 0550 Ø 16 cm / 6¼"
Bol salade ↓ 5 cm - 36 cl
Salad bowl ↓ 2" - 13 fl oz



21 99X 0550 Ø 16 cm / 6¼"
Bol salade blanc intérieur
↓ 5 cm - 36 cl
Salad bowl satin white inside
↓ 2" - 13 fl oz



21 99 1005
Plateau GM 14 x 31 cm
GM tray 5½" x 12¼"



21 99 1000
Plateau LM 10 x 31 cm
LM tray 4" x 12¼"



21 99 1001
Mini plateau 6 x 20 cm
Mini tray 2¼" x 7¾"



21 99 1008
Galet 7 x 20 cm - ↓ 2,5 cm
Pebblestone 2¾" x 7¾" ↓ 1"



Marjolein Bloemraad, Pastry chef and Little-pastry.com blog
in Alkmaar - Netherland



Marjolijn Bloemraad, Pastry chef and Little-pastry.com blog in Alkmaar - Netherlands

Id à part 21 Beige granité 99



21 99 0216 Ø 25 cm / 9¾"

Assiette Dubarry ↓ 6,5 cm - 28 cl
Dubaray plate ↓ 2½" - 10 fl oz

70 18 0217 Ø 14 cm / 5½"

Cloche Dubarry ↓ 6,5 cm
Dubaray lid ↓ 2½"

21 99 0210 Ø 23 cm / 9"

Soupillon ↓ 5 cm - 15 cl
Soupillon plate ↓ 2" - 5½ fl oz

70 18 0211 Ø 11,7 cm / 4½"

Cloche soupillon ↓ 6,5 cm
Soupillon plate lid ↓ 2½"



21 99 0229 Ø 13 cm / 5"

Cercle ↓ 0,9 cm
Circle ↓ ¼"



21 99 0228 Ø 11,5 cm / 4¼"

Cercle ↓ 0,9 cm
Circle ↓ ¼"



21 99 0227 Ø 10 cm / 4"

Cercle ↓ 0,9 cm
Circle ↓ ¼"

Id à part 21 Marron granité 98



21 98 1008

Galet 7 x 20 cm - ↓ 2,5 cm
Pebblestone 2¾" x 7¾" ↓ 1"



21 98 0229 Ø 13 cm / 5"

Cercle ↓ 0,9 cm
Circle ↓ ¼"



21 98 0228 Ø 11,5 cm / 4¼"

Cercle ↓ 0,9 cm
Circle ↓ ¼"



21 98 0227 Ø 10 cm / 4"

Cercle ↓ 0,9 cm
Circle ↓ ¼"



Bohème 37 Lin mat 62



37 62 0240 Ø 30 cm / 12" Assiette présentation / Charger
37 62 0190 Ø 28 cm / 11" Assiette dessert / Dessert plate
37 62 0150 Ø 25 cm / 9¾" Assiette plate / Dinner plate
37 62 0100 Ø 19 cm / 7½" Assiette à pain / Bread plate
37 62 0222 Ø 15 cm / 6"



37 62 0230 Ø 24 cm / 9½" Assiette creuse ↑ 5 cm - 80 cl Deep plate ↑ 2" - 28 fl oz
37 62 0050 Ø 18 cm / 7" Assiette creuse ↑ 5 cm - 46 cl Deep plate ↑ 2" - 16 fl oz
37 62 0550 Ø 16 cm / 6¼" Bol salade ↑ 5 cm - 36 cl Salad bowl ↑ 2" - 13 fl oz



Bohème 37 Lin Brillant 63



37 63 0240 Ø 30 cm / 12" Assiette présentation / Charger
37 63 0190 Ø 28 cm / 11" Assiette dessert / Dessert plate
37 63 0150 Ø 25 cm / 9¾" Assiette plate / Dinner plate
37 63 0100 Ø 19 cm / 7½" Assiette à pain / Bread plate
37 63 0222 Ø 15 cm / 6"



37 63 0230 Ø 24 cm / 9½" Assiette creuse ↑ 5 cm - 80 cl Deep plate ↑ 2" - 28 fl oz
37 63 0050 Ø 18 cm / 7" Assiette creuse ↑ 5 cm - 46 cl Deep plate ↑ 2" - 16 fl oz
37 63 0550 Ø 16 cm / 6¼" Bol salade ↑ 5 cm - 36 cl Salad bowl ↑ 2" - 13 fl oz



Renaissance 55 **Rustik 65**



55 65 5150 Ø 23 cm / 9"
Assiette plate ↑ 3 cm - 21 cl
Dinner plate ↑ 1¼" - 7 fl oz



55 65 5050 Ø 17 cm / 6¾"
Assiette creuse ↑ 4,5 cm - 38 cl
Deep plate ↑ 1¾" - 13 fl oz

Renaissance 55 **Coquille 55**



55 55 5150 Ø 23 cm / 9"
Assiette plate ↑ 3 cm - 21 cl
Dinner plate ↑ 1¼" - 7 fl oz



55 55 5050 Ø 17 cm / 6¾"
Assiette creuse ↑ 4,5 cm - 38 cl
Deep plate ↑ 1¾" - 13 fl oz

Renaissance 55 **Sienna 50**



55 50 5150 Ø 23 cm / 9"
Assiette plate ↑ 3 cm - 21 cl
Dinner plate ↑ 1¼" - 7 fl oz



55 50 5050 Ø 17 cm / 6¾"
Assiette creuse ↑ 4,5 cm - 38 cl
Deep plate ↑ 1¾" - 13 fl oz

Renaissance 55 **Vanille 60**



55 60 5150 Ø 23 cm / 9"
Assiette plate ↑ 3 cm - 21 cl
Dinner plate ↑ 1¼" - 7 fl oz



55 60 5050 Ø 17 cm / 6¾"
Assiette creuse ↑ 4,5 cm - 38 cl
Deep plate ↑ 1¾" - 13 fl oz

Renaissance 55 **Brume 46**



55 46 5150 Ø 23 cm / 9"
Assiette plate ↑ 3 cm - 21 cl
Dinner plate ↑ 1¼" - 7 fl oz



55 46 5050 Ø 17 cm / 6¾"
Assiette creuse ↑ 4,5 cm - 38 cl
Deep plate ↑ 1¾" - 13 fl oz





REMERCIEMENTS

Valda et Paul Goodfellow pour leur enthousiasme et indéfectible support d'année en année.

*

Julien Royer du Restaurant Odette, Singapour pour son témoignage et disponibilité.

*

Maxime Nouail du Domaine de Rochevilaine à Billiers pour avoir cru aux super-pouvoirs de nos assiettes colorées et d'avoir su convertir toute la famille !

*

Peter Gilmore, Quay Restaurant à Sidney pour cette extraordinaire dressage sur l'assiette clair de Lune.

*

Christophe Michalak pour les magnifiques mises en lumière de nos assiettes.

*

Majella O'Connell et Simon Burntlemon, pour l'habillage et la prise de vue de l'assiette Graphity Vulcain mat.

*

Jason Gouzy du restaurant Pantagruel à Paris pour sa passion, son énergie et toutes les photos partagées.

*

Marjolein Bloemraad, chef pâtissière à Alkmaar, Pays Bas, blogeuse et fan de Montgolfier pour ses photos sur nos assiettes.

*

Fabienne et Frédéric Georget du restaurant Les Plantes à Durtal pour leurs conseils avisés.

*

Tara Devaud et Ana Teixeira pour les nombreuses prises de vues et conseil de pro.

*

Tous nos autres partenaires photographes qui ont participé par leurs envies et passions à l'illustration de nos savoir-faires : Patrick Chamayou, Atelier du Promeneur, Melody, Look Food, Alain Gelberger, Laurent Fau, Todd Beltz.

Marion Gaté, du studio M-Graf pour sa patience et la composition graphique de ce catalogue.

*

Enfin, tous nos remerciements aux chefs et gastronomes français et d'ailleurs qui savent reconnaître dans nos produits l'amour du bien faire et du travail manuel !

THANKS

Valda and Paul Goodfellow for their enthusiasm and unwavering support year after year.

*

Julien Royer from Restaurant Odette, Singapore for his testimony and availability.

*

Maxime Nouail from Domaine de Rochevilaine in Billiers for believing in the super powers of our colored plates and having converted the whole family !

*

Peter Gilmore, Quay Restaurant in Sidney for this extraordinary presentation on our Clair de Lune plate.

*

Christophe Michalak for the magnificent highlighting of our plates.

*

Majella O'Connell and Simon Burntlemon for the dressing and shooting of the Graphity Vulcain mat plate.

*

Jason Gouzy from the Pantagruel restaurant in Paris for his passion and all the photos shared.

*

Marjolein Bloemraad, pastry chef at Alkmaar, Netherlands, blogger and Montgolfier fan for her express shooting.

*

Fabienne and Frédéric Georget from Les Plantes restaurant in Durtal for their wise advice.

*

Thank you Tara Devaud and Ana Teixeira for your availability and professional advice.

*

All our other photographer partners who, with desire and passion, have contributed in illustrating our know-how: Patrick Chamayou, Atelier du Promeneur, Melody, Look Food, Alain Gelberger, Laurent Fau, Todd Beltz.

To Marion Gaté, from the M-Graf studio for the graphic composition of this catalog.

*

Finally, our thanks to all French and international chef partners and foodies who recognize in our products the love of good work and fine craftsmanship.



montgolfier
FRANCE

1 rue Denis Papin
49430 Durtal - FRANCE

33 (0) 2 41 18 09 39
montgolfier@montgolfier.fr

www.montgolfier.fr

